

FACILIS EZ 機能表

菊四裁 CTP/デジタル印刷機向けの面付けソフトとして、「FACILIS EZ」のほか「FACILIS Supremo 2UP」をラインナップしています。「FACILIS EZ」は「FACILIS Supremo 2UP」と比較して、面付けに必要な十分な機能を搭載しています。

	FACILIS EZ	FACILIS 2UP
入力ファイルタイプ	PDF	PDF / PS / EPS / TIFF / 1bitTIFF
出力ファイルタイプ	PDF	PDF / PS
PS プリンター直接送信	×	両面印刷 ステーブル等指示、部数指定可
出力ファイルサイズ	600 mm x 460 mm 以内	
ページデータ		
複数ファイルの登録	○	
ページ並び順の変更	○	
白紙ページの挿入	○	
面付けレイアウト		
ステップ&リピート	○	
中綴じ	○	
平綴じ	○	
最大面付け数	256 ページ / 片面	
カスタマイズ	○	
台割設定		
台割表の作成	×	詳細設定可
レイアウト選択	1 ジョブ 1 レイアウト	台毎に個別設定可
ドンドン/二付け	最終台のみ	自由に設定可
レイアウトアイテム		
トンボ	サンプルのみ	カスタマイズ可
背丁/背標	サンプルのみ	カスタマイズ可
画像ファイル	○	
テキスト	○	
テキスト変数		
ジョブ名	○	
出力日時	○	
台番号	○	
色名	○	
ノンブル	○	
リンクファイル名	×	○
メモ	×	○
柱、ツメ	×	○

※本カタログの記載の仕様ならびにデザインは改良のために予告なく変更されることがあります。
※本文中の社名・商品名は各社の登録商標または商標です。 ※FACILISは三菱製紙の登録商標です。

FACILIS[®] EZ



FACILIS EZ 動作環境

Windows / Mac ハイブリッド

※どちらか一方でご使用いただけます。

OS:

Mac OS X 10.4.11 以降 (OS X Mavericks (10.9) 対応)
Windows XP Professional/Home Edition SP3
Windows Vista Ultimate/Home Premium/Business SP2
Windows 7 Ultimate/Professional/Home Premium SP1 以降 (32ビット/64ビット版)
Windows 8/8 Pro (32ビット/64ビット版)
Windows 8.1/8.1 Pro (32ビット/64ビット版)

メモリー: 1GB 以上推奨

USB ポート: 1 ポート使用

必要なソフトウェア
あるいは Adobe Acrobat 7/8 Professional
あるいは Adobe Acrobat 9 Pro / Pro Extended
あるいは Adobe Acrobat X Pro
あるいは Adobe Acrobat XI Pro (PDFネイティブ面付け時に必要)

FACILIS 有償サポートサービス

FACILIS有償テクニカルサポートサービスとは

ご購入いただいた製品について、有償テクニカルサポート窓口のご利用を1年間定額の料金でご提供するサービスです。テクニカルサポートサービスは、ライセンス単位のサポート契約で1年間有効です。新規ご購入およびバージョンアップ時には1年間のテクニカルサポートサービスをバンドルしています。

契約特典

- ・お電話(フリーダイヤル)、FAX、メールによる技術問い合わせ受付
- ・リビジョンアップ時にプログラムCD-ROMの無償提供
- ・保証期間外ドングル故障時の無償交換
- ・バージョンアップ時の割引適用

サポートプラン

ご契約ライセンス数に応じて、サポートプランをご用意しています。

三菱製紙株式会社

印刷感材営業部
〒130-0026 東京都墨田区両国2丁目10番14号 両国シティコア 03(5600)1549
URL <http://www.facilissoftware.com>

三菱製紙株式会社代理店

DIAMIC **ダイヤモンド株式会社**

本社 / 〒130-0026 東京都墨田区両国2丁目10番14号 両国シティコア
URL <http://diamic.jp>

本 社 03(5600)1570(代)	名古屋支店 052(251)9741(代)	広島営業所 082(567)9700(代)
東京支社 03(5600)1590(代)	福岡支店 092(281)4135(代)	高松営業所 087(868)0801(代)
大阪支社 06(6264)8832(代)	長野営業所 026(222)5481(代)	鹿児島営業所 092(281)4135(代)
札幌支店 011(281)1991(代)	金沢営業所 076(200)7002(代)	
仙台支店 022(296)3221(代)	京都営業所 075(315)1400(代)	

販売店

A3ノビに
おすすめ



FACILIS[®] EZ

かんたん面付けソフト FACILIS[®] EZ

FACILIS[®] EZ でかんたん面付け出力

デジタル印刷機／菊四裁プレートセッタで、パンフレットなどの中綴じ冊子や、リーフレット、名刺、はがき等の端物などを「かんたん」に面付け出力するためのソフトウェアです。

面付けに関する経験が少なくとも簡単に面付けが行えるよう、使いやすさを追求しました。1つのウィンドウで面付け設定を終えるシンプルなインターフェイスの採用により、スピーディーな面付け出力が行えます。

面付けレイアウトは自由にカスタマイズ可能で、トンボや背丁／背標、カラーバー、パッチなどオフセット印刷に必要なアクセサリの付与もできます。

※ 出力サイズ制限：600×460mm まで
※ ファイルフォーマット：PDFのみ

主な特徴

面付けファイルとレイアウトを選ぶだけ

レイアウトヘデータを流し込むだけ。ページ物はもちろん端物の面付けもスピーディーです。

シンプルな面付け設定インターフェイス

中綴じの設定やノンブルの付与、クリープ設定など、1つのウィンドウで面付け設定を行えます。

プレビュー画面で面付け状態の確認

面付け出力前に面付け状態をプレビューで確認でき裁落し欠落などの出力ミスを防ぎます。

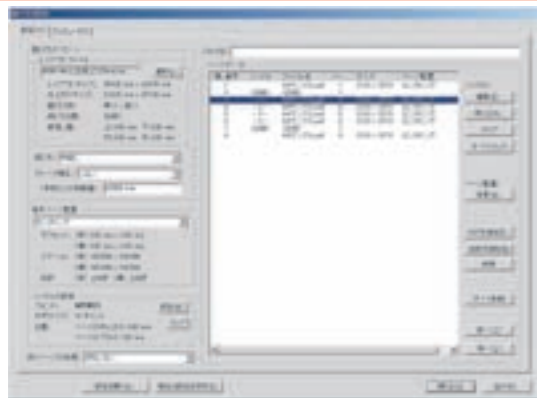
面付けテンプレート・ジョブの保存が可能

面付け設定の一発呼び出しや、過去の面付けデータの再出力が簡単に行えます。

面付け設定から出力までがスピーディー

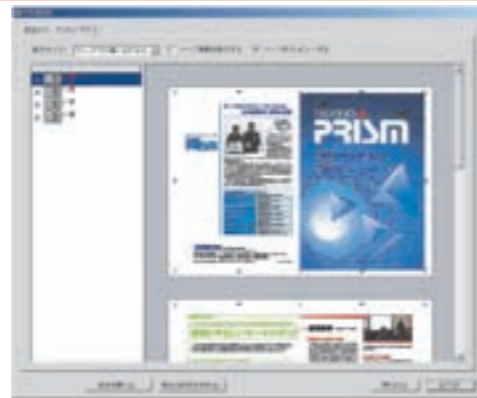
面付けに関する経験が少なくとも簡単に面付けが行えるよう、1つの面付け設定ウィンドウとすることで、使いやすさを追求しました。面付け設定はファイルに保存でき、次回以降呼び出しだけで設定が完了します。

Step.1 面付け設定



1つのウィンドウですべての面付け設定を行います。レイアウトとページデータを選択しノンブル等調整します。

Step.2 プレビュー確認 ▶ 出力



プレビューで出力イメージを確認し、必要であれば回転、オフセットの調整をして出力します。

面付け出力のための役立つ機能

見開きプレビュー



冊子を見開いた状態のプレビューを確認できます。このままPDF出力すればクライアントへ見開き見本として提供できます。

「FACILIS EZ」は出力までの操作がシンプルなお手間はもちろん、さまざまな便利な機能を有しています。

ページの位置調整

中綴じ冊子では内側のページに行くにつれ外側へのページ位置ずれを生じますがそのズレを補正する機能（クリープ設定）や、仕上がりサイズにページデータをフィットさせたり、オフセットで位置調整を行うことによってページ配置を調整可能です。

アクセサリの付与

トンボ、背丁／背標、カラーバーなどのアクセサリはもちろん、ジョブ名、出力時間を仕上りの外に付与することが可能です。ノンブルは「-1」のようにヒゲつきとすることもできます。

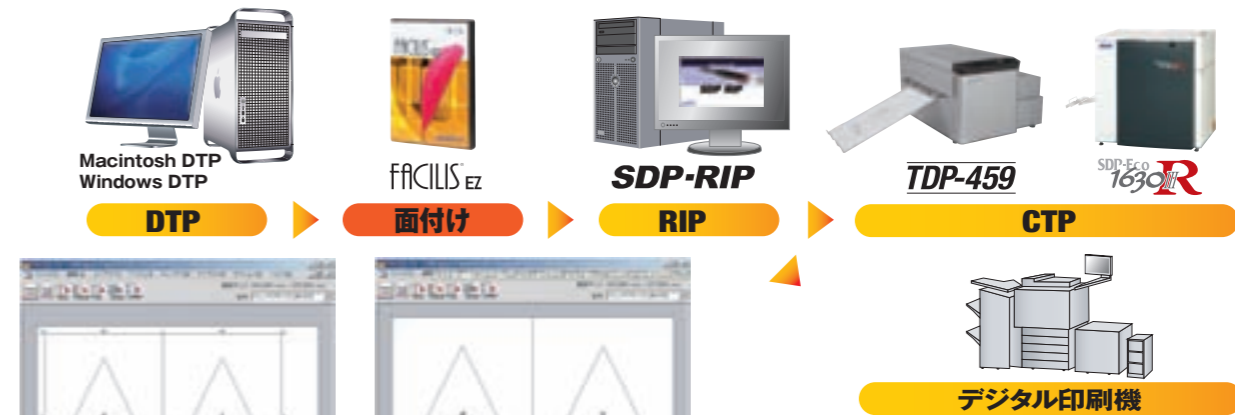
デジタル印刷機特有の設定

デジタル印刷機でモノクロデータを出力する場合、トンボを墨1色で付与しないとカラーデータとして認識されます。このために、トンボの色を墨1色にするスイッチを搭載しています。

見開きや単ページでのプレビュー

面付け状態のプレビューはもちろん、面付けレイアウトを入れ替えることで、見開きや単ページでプレビュー可能となります。

面付けレイアウト入れ替えでデジタル/オフセット切り替えも簡単



オフセット印刷では、トンボやパッチを配置したレイアウトで

デジタル印刷では、出力用紙サイズに合わせたレイアウトで

オフセット印刷機とデジタル印刷機を併用されている場合でも、出力先に合わせて面付けレイアウトを入れ替えるだけで出力データを変更できます。デジタル印刷で少数出力したジョブを、オフセットで再出力することも簡単です。

さまざまな面付けテンプレートを利用可能

中綴じ／平綴じ冊子などのページもののテンプレートはもちろん、はがき、名刺の殖版などデジタル印刷機／菊四裁 CTP でよく使われるサンプルテンプレートを多数用意しています。これらテンプレートは自由にカスタマイズすることが可能です。

はがき・名刺



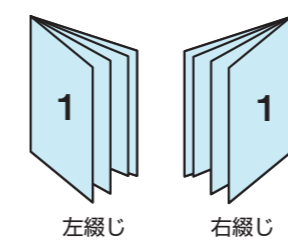
同種の多丁付けも、異なるデータの多面付けも設定可能

リーフレット



対向2丁付けも設定可能

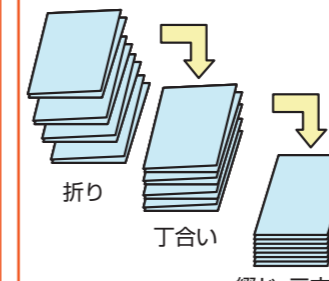
小冊子



左綴じ 右綴じ

薄い本の綴じに適した製本方法

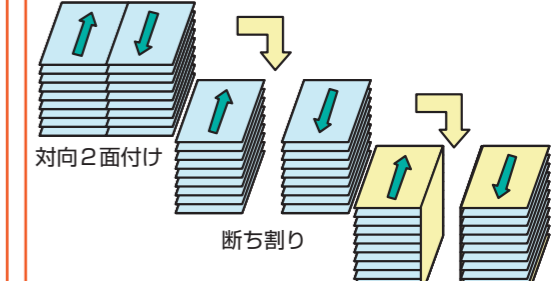
本



綴じ・三方断裁

後加工機で折り、断裁される製本方法

マニュアル



表紙くるみ

多ページ・少ロットのマニュアル冊子で多く使われる製本方法