

# 三菱湿式不織布

## Mitsubishi wet-laid nonwoven

### ■特長 Features

- ・ 2層抄きができ、ご要望に応じ様々な繊維を組み合わせることが出来ます。
- ・ 均一な地合を持ち、高密度化、薄物化を得意としています。
- ✓ We accept order of customized products upon your requests, which allow combination of several types of fibres, using double layered production method.
- ✓ Our strength is to make products with uniform formation, with high density and thin structure.

### ■ラインナップ Our Products

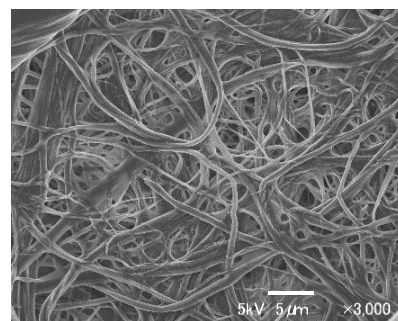
#### 無機繊維シート Inorganic fiber sheets

- ・ 無機繊維（ガラス等）を抄き込むことで様々な機能性を  
持たせることが可能。
- ✓ The products function in several ways by using inorganic fibres, such as glass fibres.



#### 液体用フィルター Liquid filters

- ・ 濾材層と支持体層の2層構造にすることで、捕集性能と強度  
を両立。
- ✓ Compatible filtration efficiency and durability with combination of a filtration layer and a supporting layer.



#### 印刷用不織布 Printable Nonwoven fabric

- ・ 柔らかく高級感のある風合いを持ち、4色オフセット印刷に対応。
- ✓ The products have soft and luxurious texture and allow four colours offset printing.



その他、ご要望に応じ開発をさせていただきますのでご相談下さい。

Contact us for customized product orders not listed above.

お問合せ先 三菱製紙株式会社 機能商品事業部 不織布営業部 E-mail:nwf\_support@mpm.co.jp  
〒130-0026 東京都墨田区両国二丁目10番14号 両国シティコア TEL:03-5600-1488

Contact Nonwoven Fabric Sales Department, Functional Materials Division  
Ryogoku City Core, 2-10-14, Ryogoku SUMIDA-KU, Tokyo, 130-0026, JAPAN  
E-mail: nwf\_support@mpm.co.jp

 MITSUBISHI  
PAPER MILLS  
LIMITED