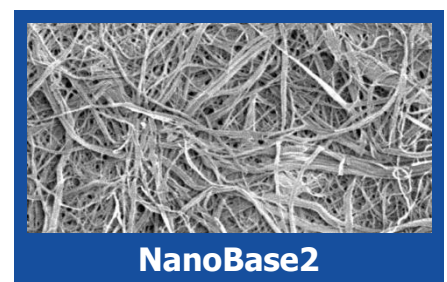




# EDLC用隔膜 NanoBase2

NanoBase2 是合成纤维及纤维素纤维最佳配比而成的EDLC（电气二重层超级电容器）用隔膜。具有以往全纤维素纤维隔膜所没有的特性。



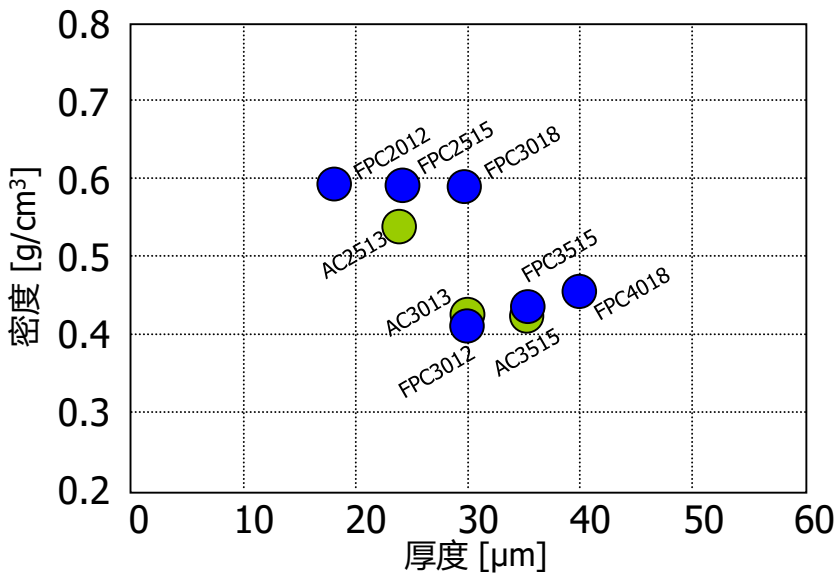
## 特长

- ✔ 强度（特别是穿刺强度及浸润时的强度）提高。  
提高信赖性。
- ✔ 良好的耐热性、提高乾燥工程的生产效率。
- ✔ 良好的性价比。

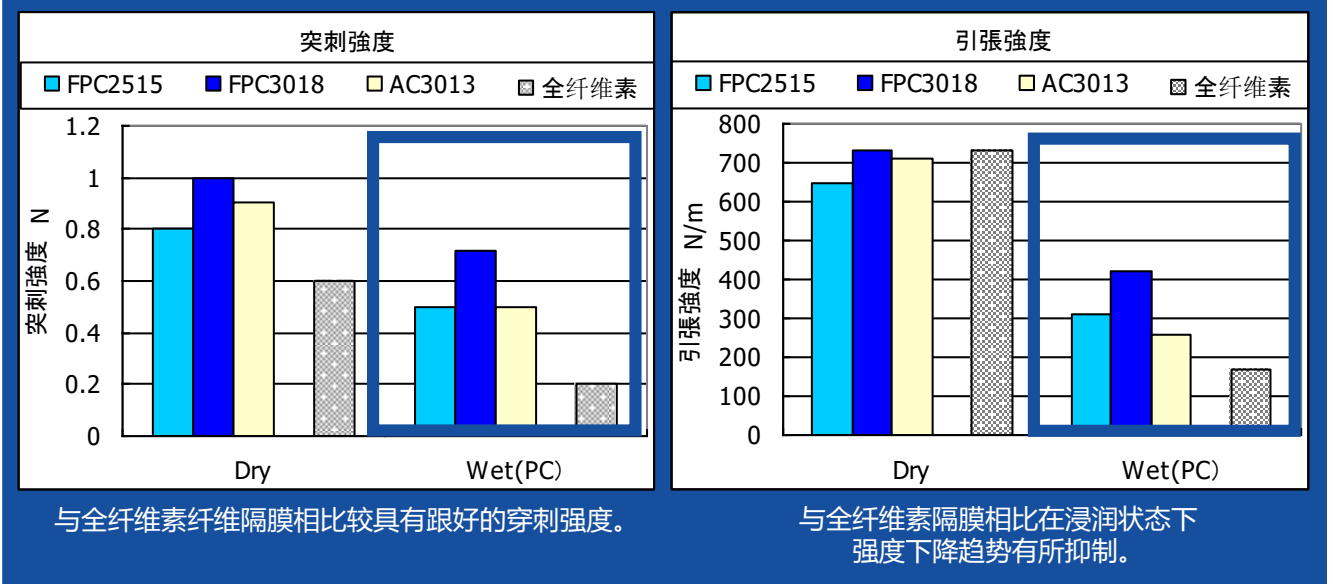
系列	构成	品名
AC	Cellulose / Acryl	35µm : AC3515 30µm : AC3013 25µm : AC2513
FPC	Cellulose / Polyester	40µm : FPC4018 35µm : FPC3515 30µm : FPC3018, FPC3012 25µm : FPC2515 20µm : FPC2012

※除上述以外还有特殊产品，有需要的话请联系

产品阵容



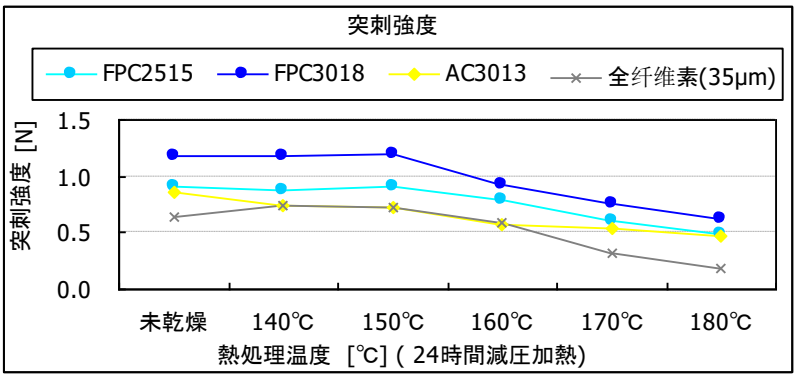
强度(Dry/浸润)



与全纤维素纤维隔膜相比较具有跟好的穿刺强度。

与全纤维素隔膜相比在浸润状态下强度下降趋势有所抑制。

耐热性



与全纤维素隔膜相比对受热后强度下降趋势有所抑制。