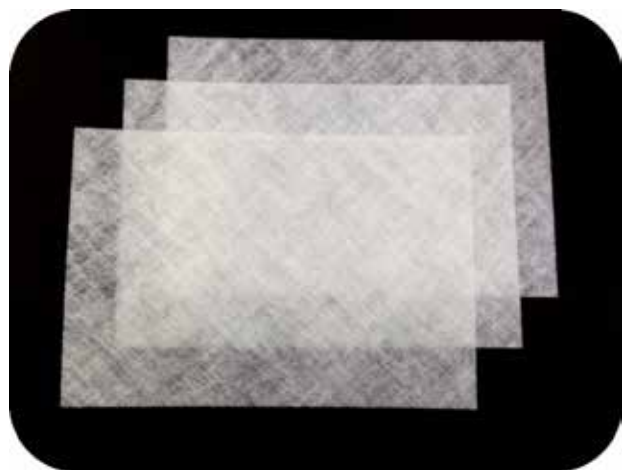


花粉バリアフィルター

花粉を強力に捕集、水洗いで繰り返し使える

集塵



■ 効能



花粉



ハウスダスト



エコロジー

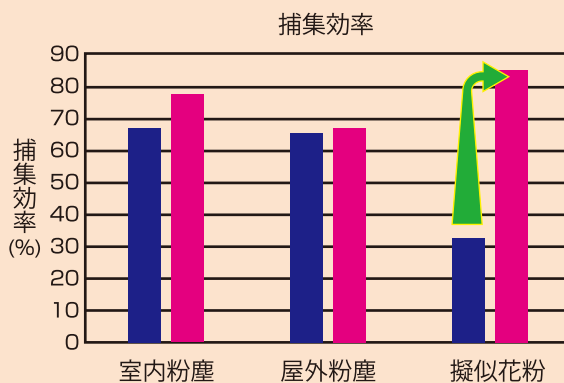
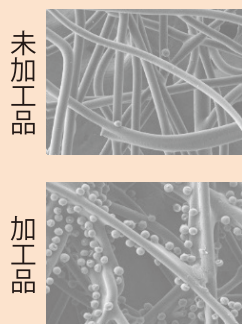
■ 用途

空気清浄機
加湿器
掃除機 等

特長

■ 特長1 特殊粘着加工により花粉を効率良く捕集

スギ花粉散布時のSEM写真



<測定条件>

風速 : 0.5m/sec.

ダスト散布量 : 2g

試験ダスト :

- ① 擬似花粉(石松子)
平均粒径20-30 μ m
- ② 室内粉塵相当(JIS4種)
平均粒径7.2-9.2 μ m
- ③ 屋外粉塵相当(JIS15種)
平均粒径6.6-8.6 μ m

■ 未加工品
■ 加工品

■ 特長2 捕集した花粉を強力に捕捉

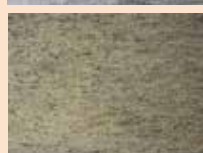
叩き処理前

叩き処理後

未加工品



加工品



■ 特長3 水洗いで繰り返し使える



簡単に花粉を
洗い流せる。

再利用可能で
エコなフィルター。