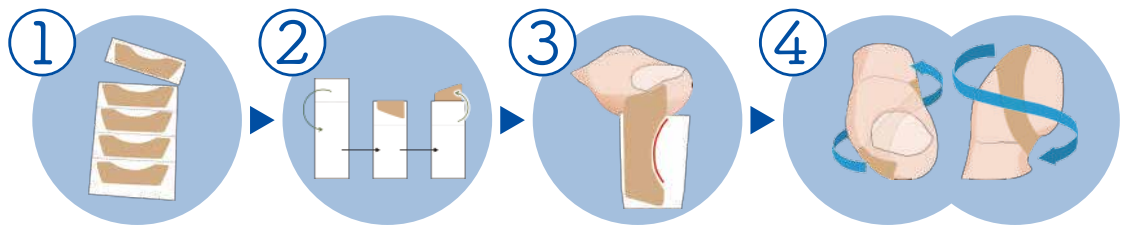
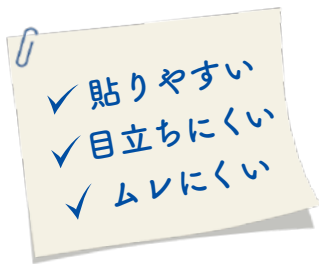




指への負担を少なく、
巻き爪のくい込みを和らげる

＼ 巻くだけ簡単 4 ステップ ！／



テープイメージ

商品名 くい込み緩和 巻き爪 S テープ
入数 30 枚入 (5 枚 × 6 シート)
サイズ 15 × 60mm
素材 ポリウレタン不織布・アクリル系接着剤

●
日本製



足の総合病院

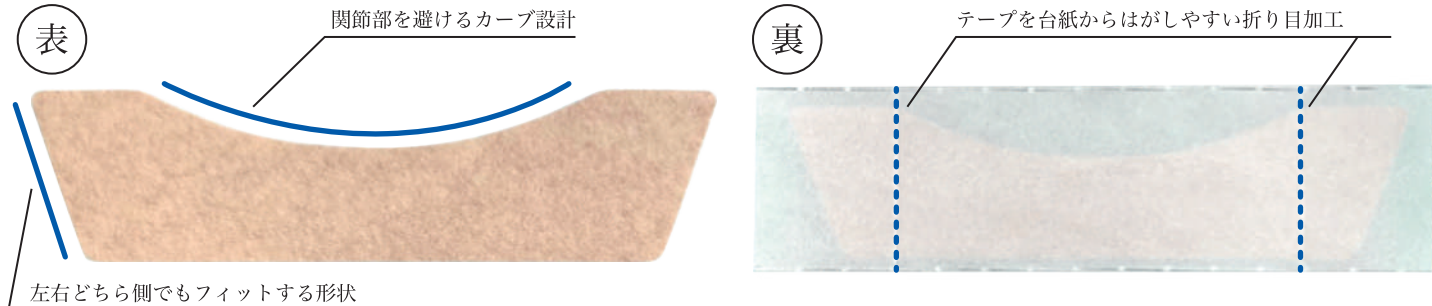
下北沢病院 監修


巻き爪Sテープ

概要


本製品は、巻き爪・陥入爪のテーピング法に用いるテープです。足指を刺激する爪のくい込みを和らげます。

特長



商品イメージ	商品サイズ	素材	セット内容
	15×60mm	本体 ポリウレタン不織布 粘着 アクリル系粘着剤	30枚入 (5枚×6シート)

巻き爪ケア方法の比較

	テーピング 	クッション	リフトアップ
方法	爪がくい込んだ皮膚にテープを貼り付け、くい込みが緩和される方向にテープを引っ張ることで皮膚を引き下げ、テープを指に巻き付けることで固定する方法	爪と皮膚の間にテープを噛ませ、接触による痛みを緩和しようとする方法	薄いプラ板を内包したテープを、湾曲した爪に貼り、プラ板の復元力で爪の湾曲を矯正しようとする方法
患部への刺激	低	高	低
手軽さ	○	△	○
緩和度	○	○	△

三菱製紙株式会社

機能商品事業部 事業開発部 マーケティンググループ
〒130-0026 東京都墨田区両国2丁目10番14号 両国シティコア 03(5600)1473
URL <http://www.mpm.co.jp>

三菱製紙グループ

ダイアミック株式会社

本社/〒130-0026 東京都墨田区両国2丁目10番14号 両国シティコア 03(5600)1570(代)
URL <https://diamic.jp>

東京支社 03(5600)1590(代) 名古屋支店 052(251)9741(代) 広島営業所 082(224)2052(代)
大阪支社 06(6468)7901(代) 福岡支店 092(281)4135(代) 高松営業所 087(868)0801(代)
札幌支店 011(281)1991(代) 金沢営業所 076(200)7002(代) 鹿児島営業所 092(281)4135(代)
仙台支店 022(296)3221(代) 京都営業所 075(315)1400(代)

販売店